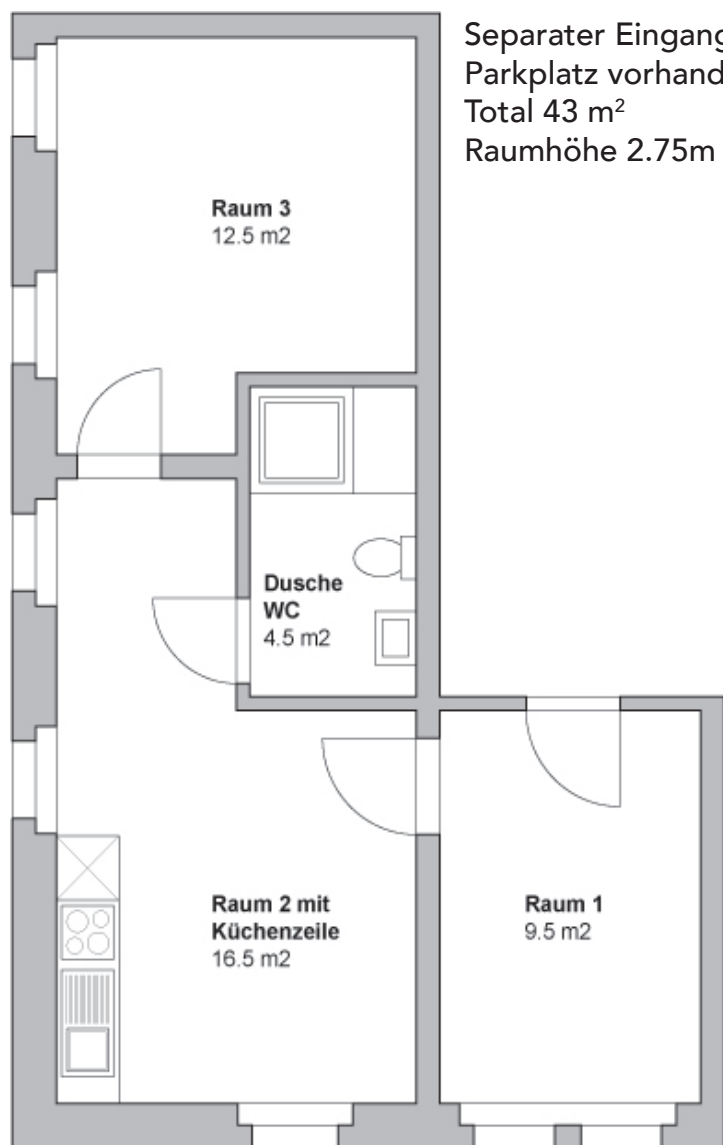




## Ausschreibung Kreativ-/Projektraum 43m<sup>2</sup> im Musikzentrum Sedel, Luzern

Per 1.6.2023 (oder nach Vereinbarung) vermietet der Verein ILM Sedel im Hoch-Parterre einen Kreativ-/Projektraum. In den 3 Zimmern, mit eigenem WC/Dusche und Küchenzeile sind verschiedene Nutzungen denkbar. Explizit ausgeschlossen ist lediglich die Verwendung als Wohnraum sowie die Nutzung zu geschäftlichen Zwecken. Die Vermietung erfolgt im Jahresvertrag mit Verlängerungsoption. Der Mietpreis ist projektbezogen und Verhandlungssache. Die Kündigungsfrist beträgt 3 Monate bei Eigenbedarf. Voraussetzung als Mieter\*in ist die Mitgliedschaft im Verein. Fantasievolle Bewerbungen sind willkommen und kollektive Nutzungen werden bevorzugt.

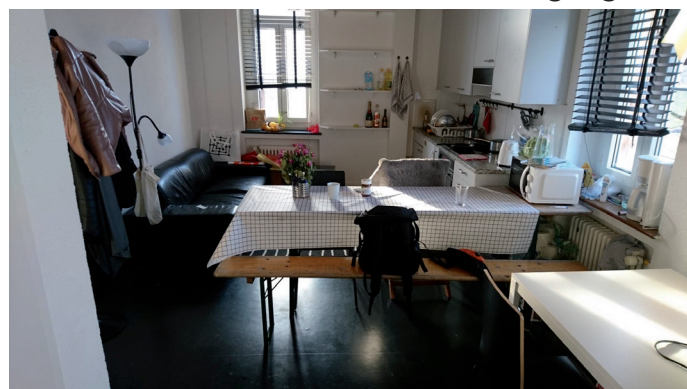
Bewerbungen bis Ende 30.4.2023 per Mail an [gebäude@sedel.ch](mailto:gebäude@sedel.ch)



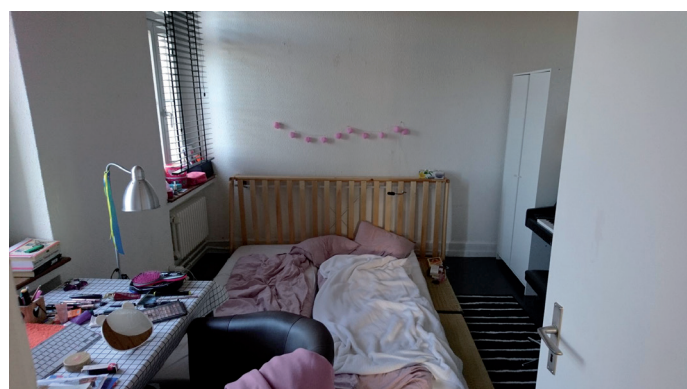
Separater Eingang  
Parkplatz vorhanden  
Total 43 m<sup>2</sup>  
Raumhöhe 2.75m



Raum 1, Sicht von der Eingangstüre



Raum 2, Sicht von Raum 3



Raum 3, Sicht von Raum 2

Grundriss Kreativ-/ Projektraum 43m<sup>2</sup>  
Hoch-Parterre Westflügel  
Musikzentrum Sedel